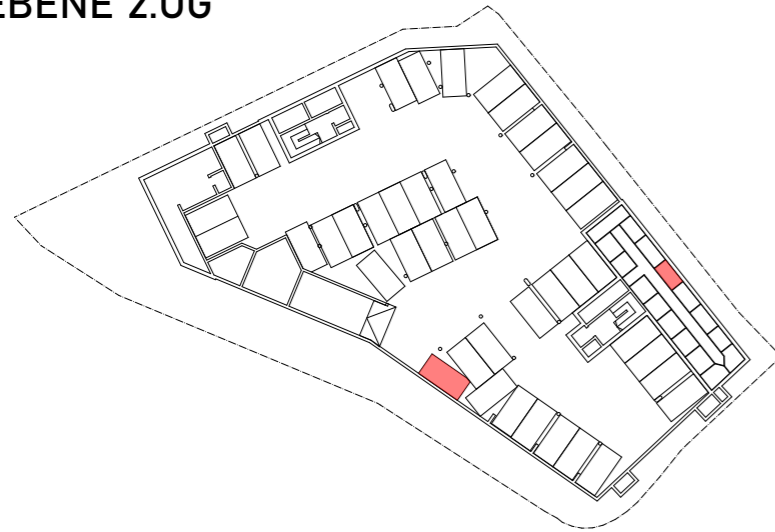


## EBENE 2.UG



## EBENE 1.OG



## STADTHAUS AM FRIEDHOF

TOP B01 | 47,93 m<sup>2</sup>  
1.OBERGESCHOSS

Wohnfläche 47,93 m<sup>2</sup>

Garten  
Terrasse/Balkon 5,88 m<sup>2</sup>

Kellerabteil 4,37 m<sup>2</sup>  
Parkplätze 1 Stk

Kaufpreis Immobilie \_\_\_\_\_  
Kaufpreis Parkplätze \_\_\_\_\_



## WOHNUNGSGRUNDRISS

