

## EBENE 2.UG



## EBENE 1.OG



## STADTHAUS AM FRIEDHOF

TOP B02 | 68,64 m<sup>2</sup>  
1.OBERGESCHOSS

Wohnfläche 68,64 m<sup>2</sup>

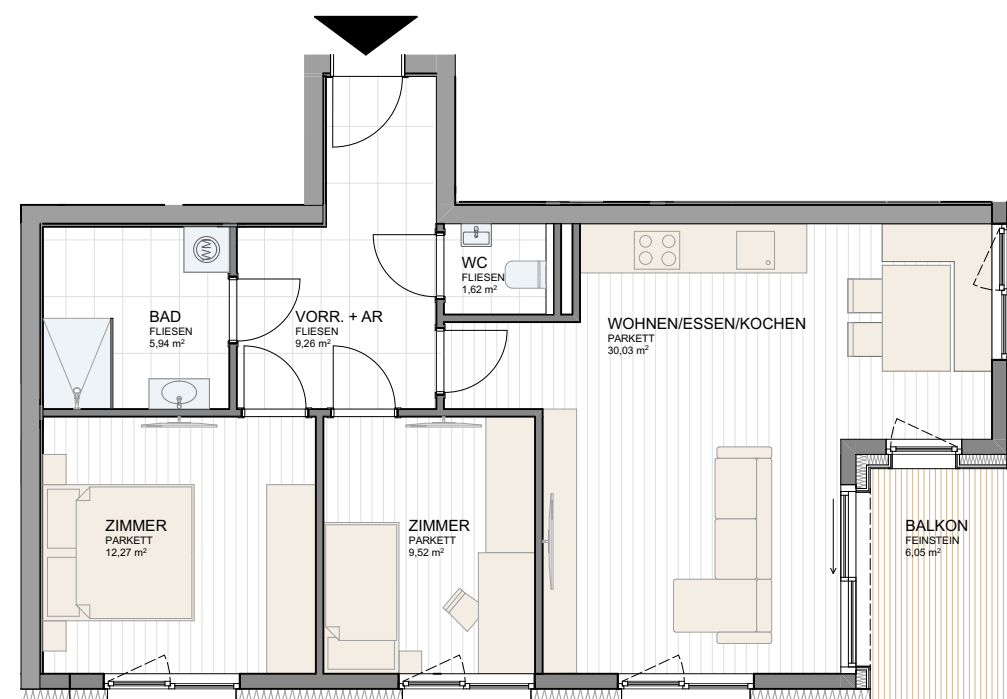
Garten  
Terrasse/Balkon 6,05 m<sup>2</sup>

Kellerabteil 4,67 m<sup>2</sup>  
Parkplätze 2 Stk

Kaufpreis Immobilie \_\_\_\_\_  
Kaufpreis Parkplätze \_\_\_\_\_



## WOHNUNGSGRUNDRISS



N

