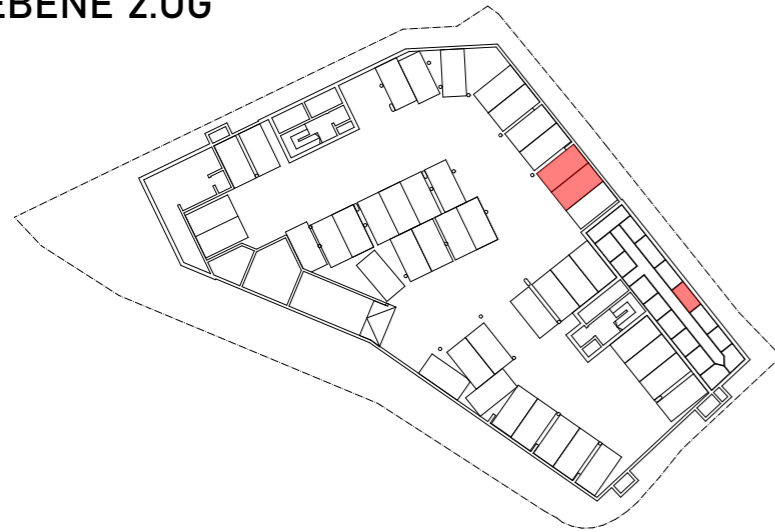


EBENE 2.UG



EBENE 1.OG



STADTHAUS AM FRIEDHOF

TOP B03 | 86,82 m²
1.OBERGESCHOSS

Wohnfläche	86,82 m ²
Garten	42,82 m ²
Terrasse/Balkon	27,97 m ²
Kellerabteil	4,48 m ²
Parkplätze	2 Stk

Kaufpreis Immobilie _____
Kaufpreis Parkplätze _____



WOHNUNGSGRUNDRISS

